

# 1. NP - 1:100



# 2. NP - 1:100



Tabulka místností - Penzion 1.NP		
Č.	Název místnosti	Plocha (m <sup>2</sup> )
1.01	Chodba	124,42
1.02	Skład golfového vybavení	28,66
1.03	Klubovna golfového spolku	59,33
1.04	WC - Kancelář	6,82
1.05	Kancelář	14,29
1.06	Kancelář	13,30
1.07	Úklidová místnost	7,94
1.08	Technická místnost	13,70
1.09	Konferenční místnost a kavárna	106,96
1.10	WC - Ženy	18,66
1.11	WC - Muži	19,25
1.12	WC Bezbariérové	3,93
1.13	WC - Zaměstnanci	2,40
1.14	Technická místnost	6,01
1.15	Skład vybavení	6,23
1.16	Šatna zaměstnanci	9,32
1.17	Skład kavárna	4,25

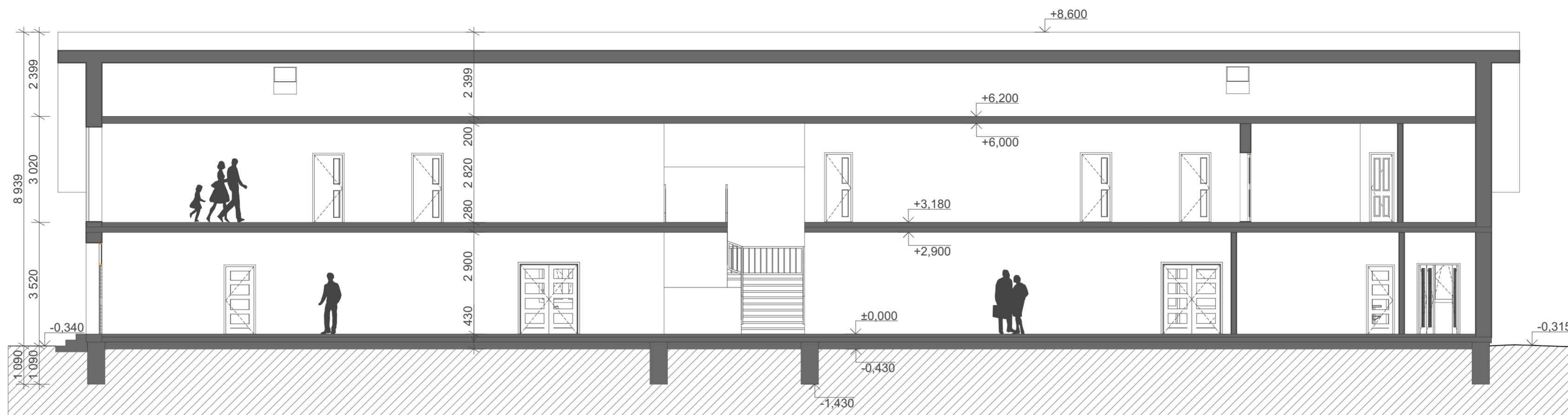
Tabulka místností - Restaurace 1.NP		
Č.	Název místnosti	Plocha (m <sup>2</sup> )
1.18	Restaurace	125,63
1.19	WC - Ženy	12,48
1.20	WC - Muži	13,66
1.21	Chodba	10,83
1.22	WC Bezbariérové	3,87
1.23	Kolárna	17,42
1.24	Kuchyň	26,93
1.25	Skład nápojů	2,70
1.26	Chodba	9,79
1.27	Skład chlazených potravin	3,85
1.28	Mrazičící box	2,73
1.29	Skład ovoce a zeleniny	4,50
1.30	Skład restaurace	5,04
1.31	Šatna zaměstnanci	12,40
1.32	Umývárna zaměstnanci	3,26
1.33	WC - Zaměstnanci	1,35
		701,93

Tabulka místností - Penzion 2.NP		
Č.	Název místnosti	Plocha (m <sup>2</sup> )
2.01	Chodba	90,30
2.02	Úklidová místnost	3,76
2.03	Pokoj	27,69
2.04	Předsíň	7,22
2.05	Koupelna	7,40
2.06	WC	2,48
2.07	WC	2,48
2.08	Koupelna	7,05
2.09	Předsíň	7,22
2.10	Pokoj	27,97
2.11	Předsíň	8,12
2.12	Koupelna	7,05
2.13	WC	2,48
2.14	Pokoj	27,58
2.15	Předsíň	4,84
2.16	Koupelna + WC	6,05
2.17	Pokoj	29,43
2.18	Předsíň	4,86

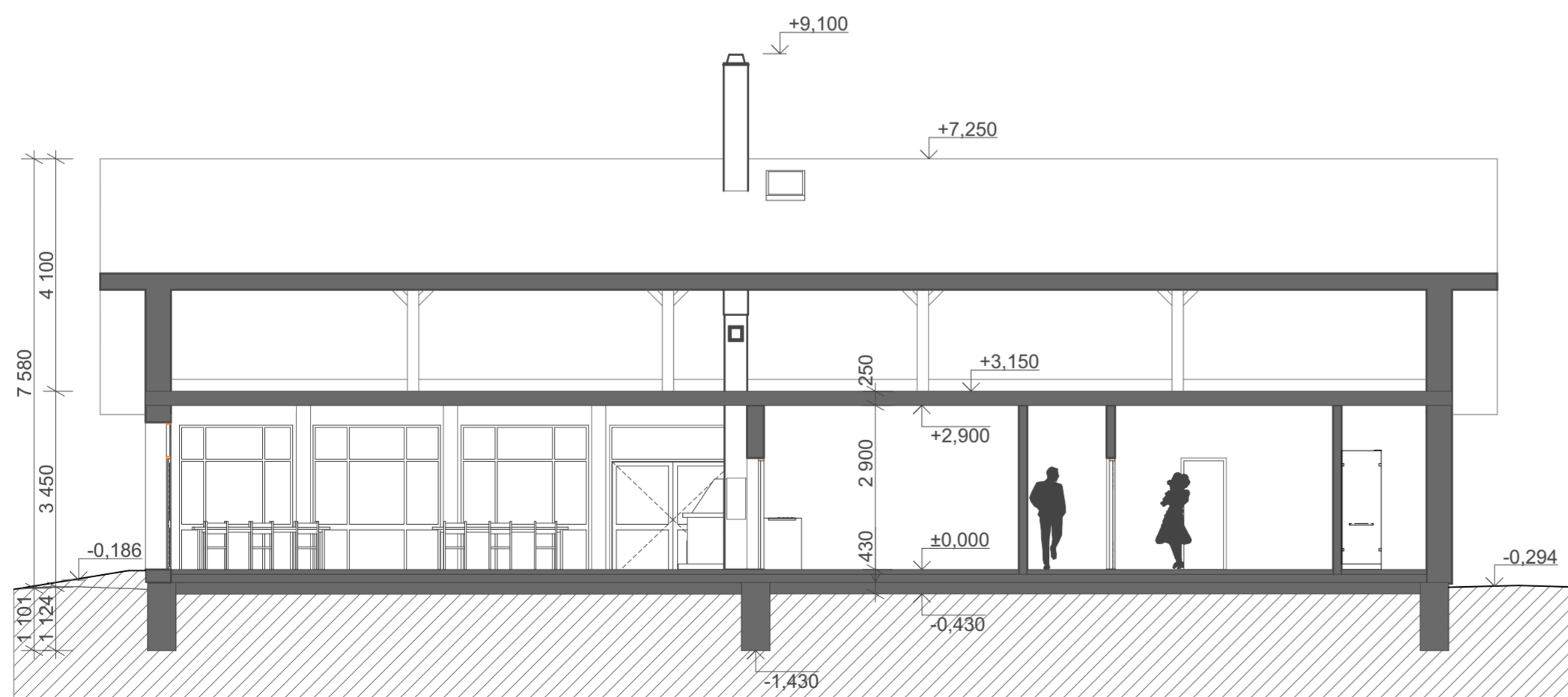
Tabulka místností - Penzion 2.NP		
Č.	Název místnosti	Plocha (m <sup>2</sup> )
2.19	Koupelna + WC	6,08
2.20	Pokoj	29,37
2.21	Předsíň	4,84
2.22	Koupelna + WC	6,05
2.23	Pokoj	29,45
2.24	Pokoj	23,80
2.25	Předsíň	7,22
2.26	Koupelna	7,19
2.27	WC	2,54
2.28	WC	2,54
2.29	Koupelna	7,19
2.30	Předsíň	7,21
2.31	Pokoj	23,79
		431,26

Vypracoval: Jakub Sedlák	Fakulta Zemědělská Jihočeská UNIVERZITA ČB
Vedoucí bakalářské práce: Ing. Jan Závitkovský	Šk. rok 20/21
Předmět: Bakalářská práce	Datum 06.04.2021
Úloha: Přestavba zemědělského objektu u obce Ortvinovice - Studie penzionu a restaurace	Měřítko 1:100
Obsah výkresu: Půdorys 1.NP, Půdorys 2.NP	Číslo výkresu: Č.1

# ŘEZ A1 - 1:100

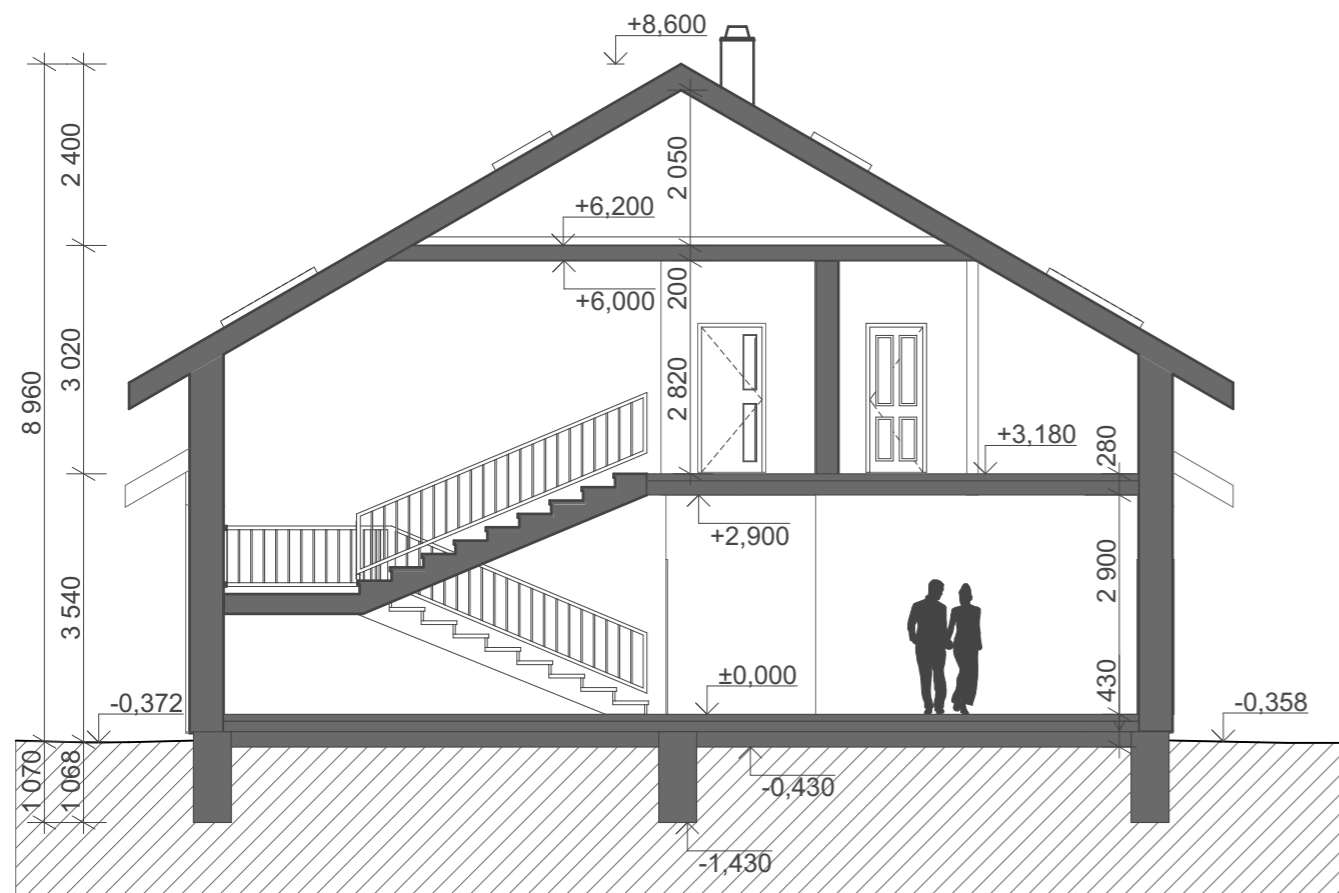


# ŘEZ A2 - 1:100

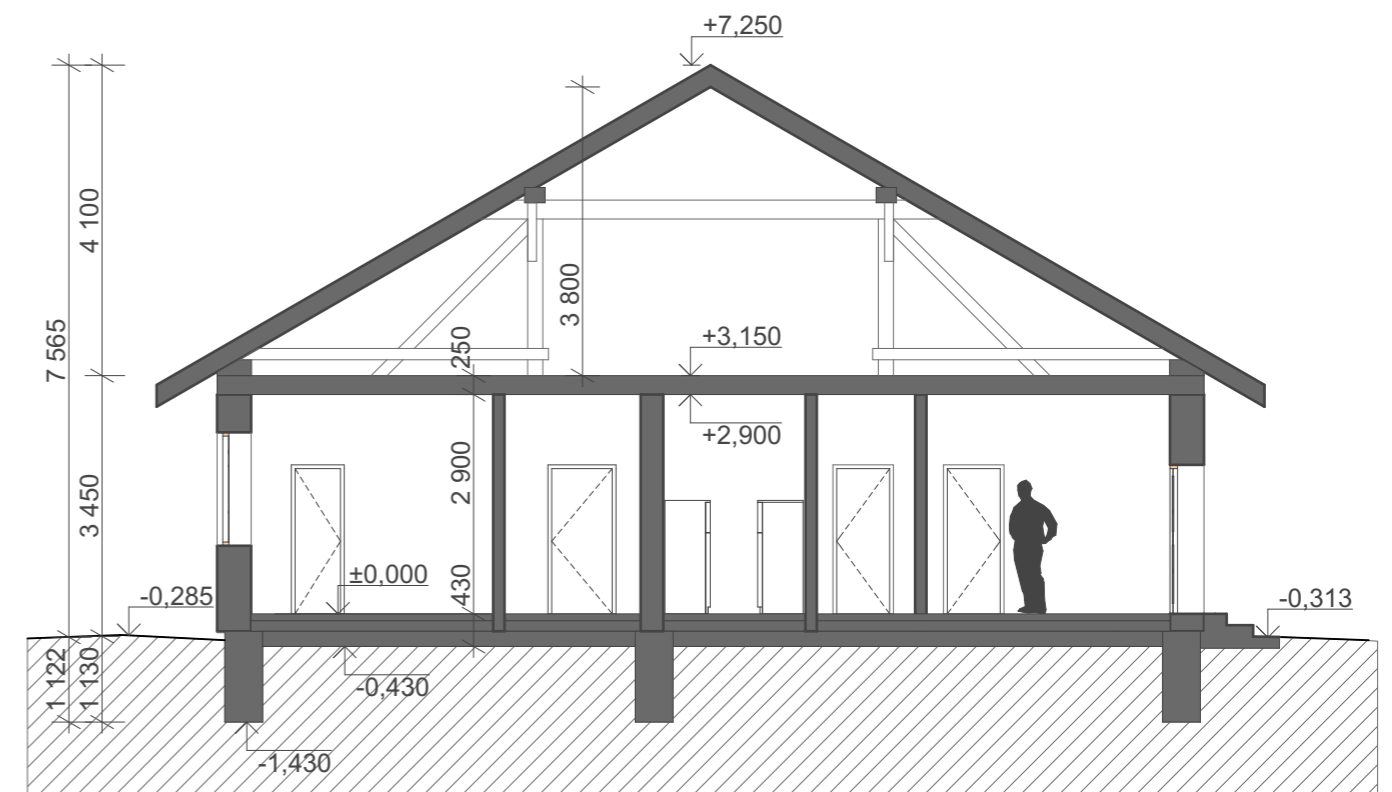


Vypracoval: Jakub Sedlák Vedoucí bakalářské práce: Ing. Jan Závitkovský	Fakulta Zemědělská JIHOČESKÁ UNIVERZITA ČB	
Předmět: Bakalářská práce	Šk. rok	20/21
Úloha: Přestavba zemědělského objektu u obce Ortvínovice - Studie penzionu a restaurace	Datum	06.04.2021
	Měřítko	1:100
Obsah výkresu: Řez A1, Řez A2	Číslo výkresu: Č.2	

## ŘEZ B1 - 1:100

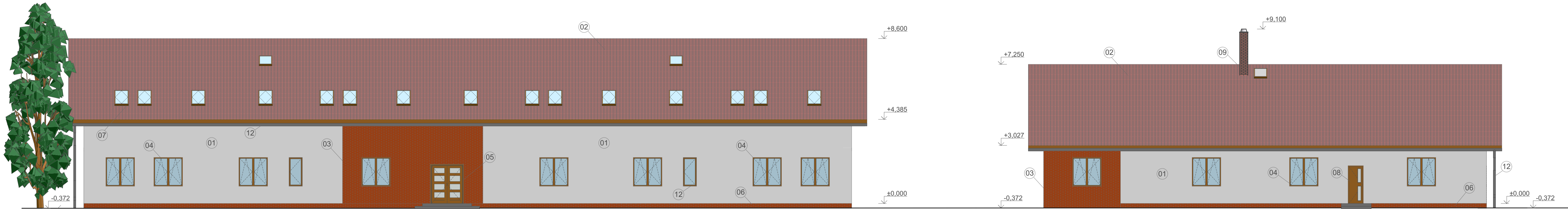


## ŘEZ B2 - 1:100

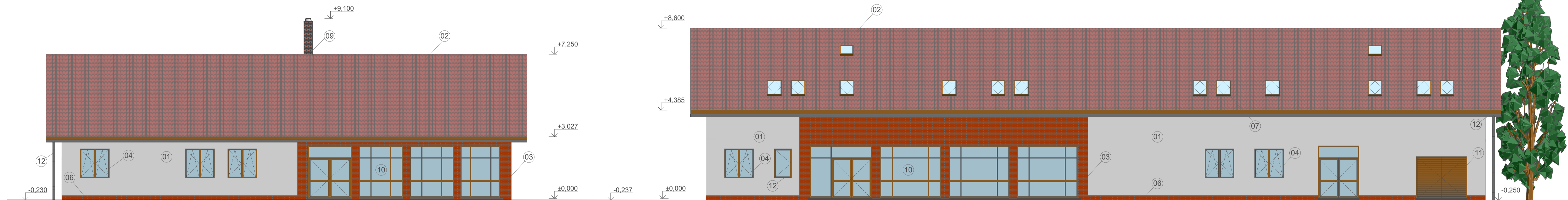


Vypracoval: Jakub Sedlák Vedoucí bakalářské práce: Ing. Jan Závitkovský Předmět: Bakalářská práce Úloha: Přestavba zemědělského objektu u obce Ortvínovice - Studie penzionu a restaurace	Fakulta Zemědělská JIHOČESKÁ UNIVERZITA ČB Šk. rok 20/21 Datum 06.04.2021 Měřítko 1:100 Číslo výkresu: Č.3
Obsah výkresu: Řez B1, Řez B2	

ZÁPADNÍ POHLED - 1:100



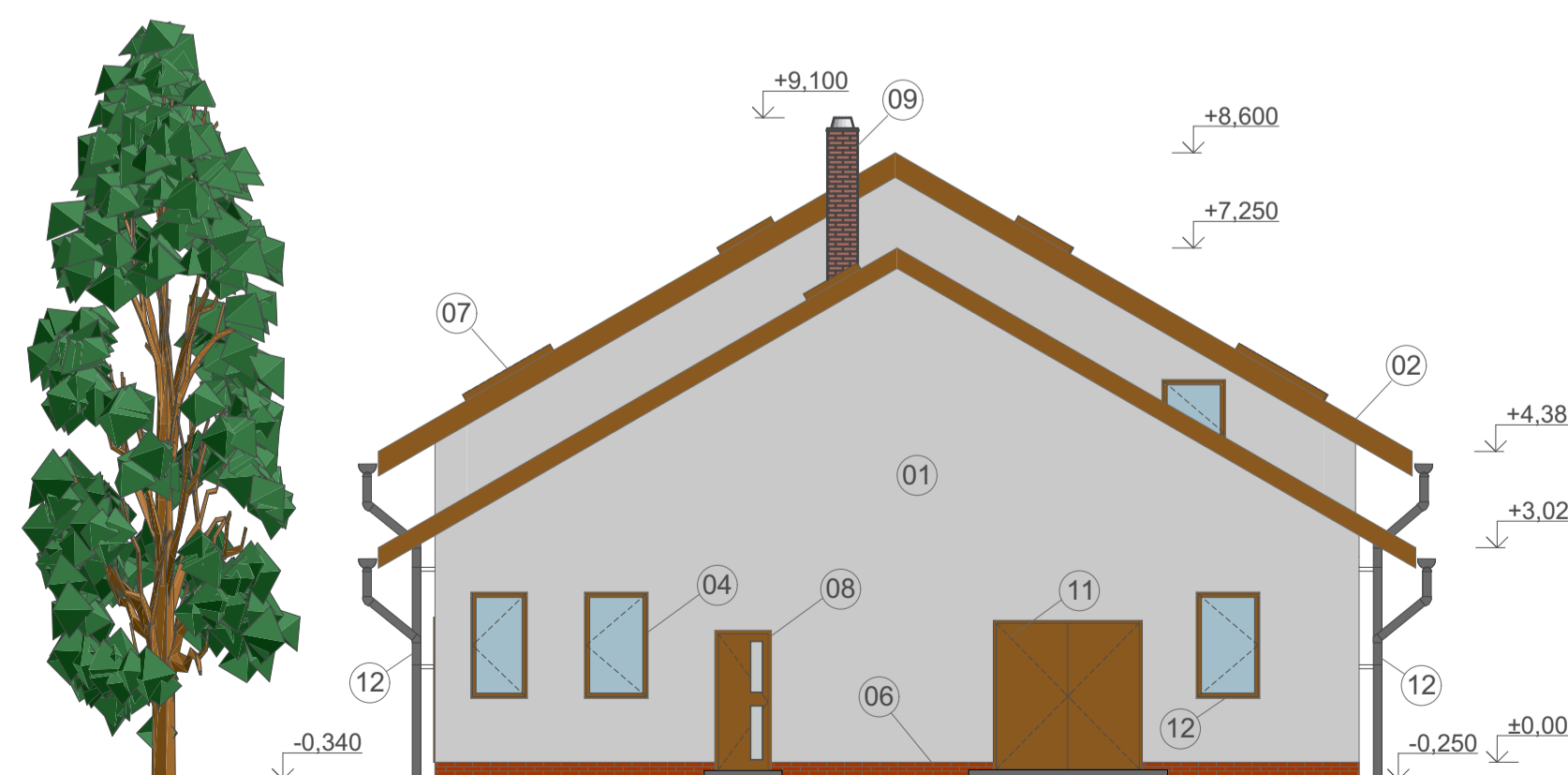
VÝCHODNÍ POHLED - 1:100



SEVERNÍ POHLED - 1:100



JIŽNÍ POHLED - 1:100

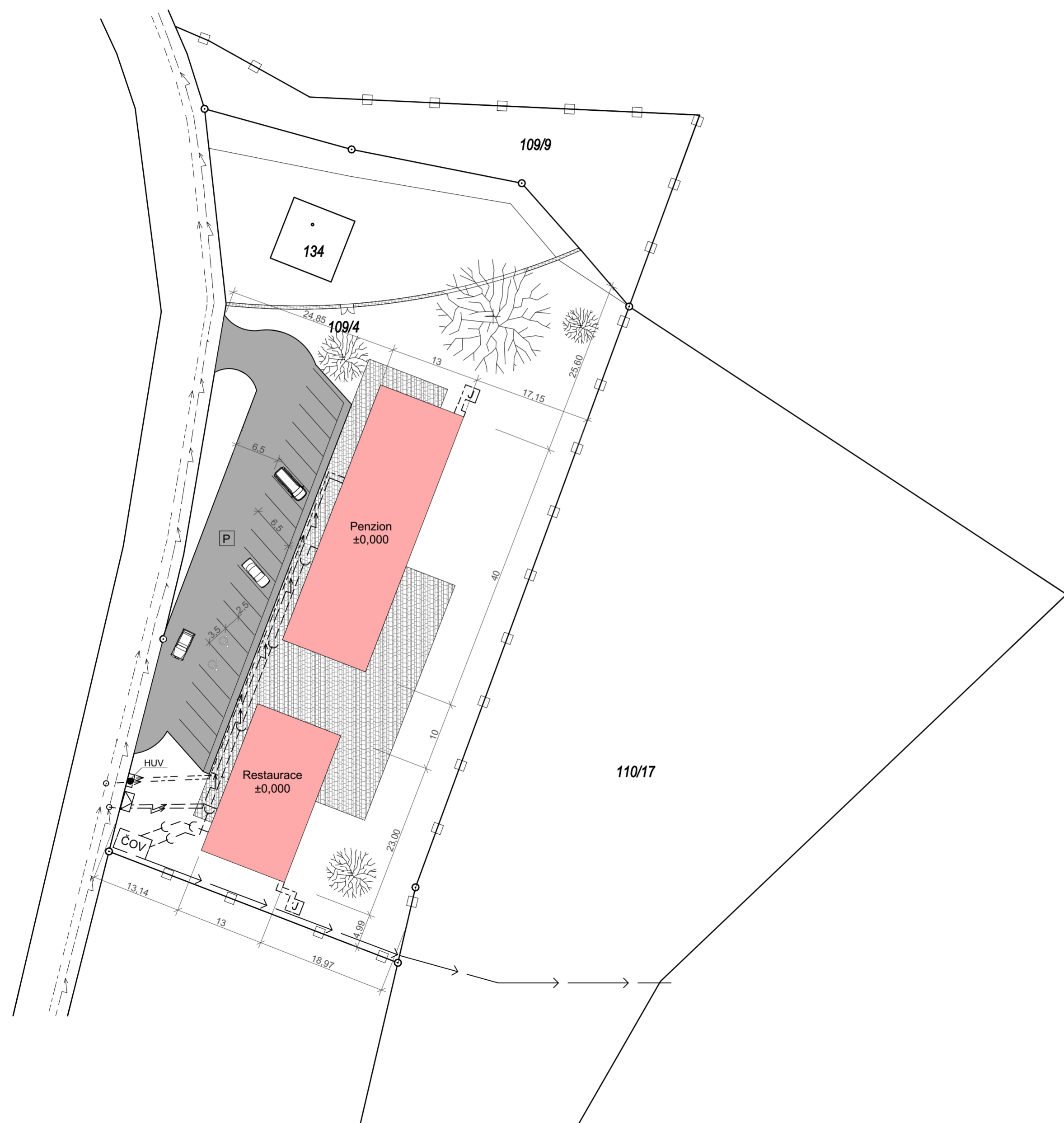


### LEGENDA MATERIÁLŮ

- 01 FASÁDNÍ OMÍTKA, ZRNITOST 2mm, BARVA SVĚTLÉ ŠEDÁ
- 02 STŘEŠNÍ KERAMICKÉ PÁLENÉ TAŠKY (HOLANDSKÉ), BARVA TMAVĚ ČERVENÁ
- 03 CIHLOVÝ OBKLAD FASÁD, BARVA TMAVĚ ORANŽOVÁ
- 04 OKNA DŘEVĚNÁ, BARVA RÁMŮ OŘECHOVĚ HNĚDÁ
- 05 VSTUPNÍ DVEŘE DŘEVĚNÉ DVOUKŘÍDLÉ, BARVA OŘECHOVĚ HNĚDÁ
- 06 SOKL - CIHLOVÝ OBKLAD, BARVA TMAVĚ ORANŽOVÁ
- 07 DŘEVĚNÁ STŘEŠNÍ OKNA, Z VNĚJŠÍ STRANY HLINÍKOVÉ LIŠTY V ŠEDÉ BARVĚ
- 08 VSTUPNÍ DVEŘE DŘEVĚNÉ JEDNOKŘÍDLÉ, BARVA OŘECHOVĚ HNĚDÁ
- 09 KOMÍN SCHIEDEL ABSOLUT, BARVA CIHLOVÁ
- 10 PROSKLENÁ STĚNA, DŘEVĚNÉ RÁMY V BARVĚ OŘECHOVĚ HNĚDÉ
- 11 GARÁŽOVÁ VRATA, BARVA OŘECHOVĚ HNĚDÁ
- 12 KLEMPÍŘSKÉ PRVKY V PROVEDENÍ MĚDĚNÉHO PLECHU (DEŠT.SVODY, ŽLABY, OPLECHOVÁNÍ STŘECH, PARAPETŮ ATD.)

Vypracoval: Jakub Sedlák	Fakulta Zemědělská JIHOČESKÁ UNIVERZITA ČB
Vedoucí bakalářské práce: Ing. Jan Závitkovský	Šk. rok 20/21
Předmět: Bakalářská práce	Datum 06.04.2021
Úloha: Přestavba zemědělského objektu u obce Ortvinovice - Studie penzionu a restaurace	Měřítko 1:100
Obsah výkresu: Pohledy	Číslo výkresu: Č.4

## SITUAČNÍ VÝKRES - 1:500



## LEGENDA INŽENÝRSKÝCH SÍTÍ

## STÁVAJÍCÍ SÍŤ:

- VODOVODNÍ POTRUBÍ
- VENKOVNÍ SILOVÉ NAPĚTÍ

## NAVRHOVANÉ SÍŤ:

- VODOVODNÍ PŘÍPOJKA
- )--- KANALIZACE SPLAŠKOVÁ
- DEŠŤOVÁ KANALIZACE VEDOUcí DO JÍMKY
- PODZEMNÍ SILOVÉ NAPĚTÍ
- ODTOK PŘEFILTROVANÉ VODY Z ČOV

## LEGENDA

- NAVRHOVANÝ OBJEKT
- DLAŽBA
- PŘÍJEZDOVÁ CESTA A PARKOVIŠTĚ
- DŘEVĚNÉ OPLOČENÍ DO ZABETONOVANÝCH OCELOVÝCH SLOUPKŮ
- GABIONOVÁ STĚNA
- ČOV ČISTIČKA ODPADNÍCH VOD
- J JÍMKA NA DEŠŤOVOU VODU
- H HLAVNÍ DOMOVNÍ SKŘÍŇ, ELEKTROMĚR
- P PARKOVIŠTĚ
- HUV HLAVNÍ UZÁVĚR VODY, VODOMĚRNÁ ŠACHTA



±0,000 = 510,35 m.n.m

Vypracoval: Jakub Sedlák	Fakulta Zemědělská JIHOČESKÁ UNIVERZITA ČB	
Vedoucí bakalářské práce: Ing. Jan Závitkovský	Šk. rok	20/21
Předmět: Bakalářská práce	Datum	06.04.2021
Úloha: Přestavba zemědělského objektu u obce Ortvínovice - Studie penzionu a restaurace	Měřítko	1:500
Obsah výkresu: Situační výkres	Číslo výkresu:	Č.5